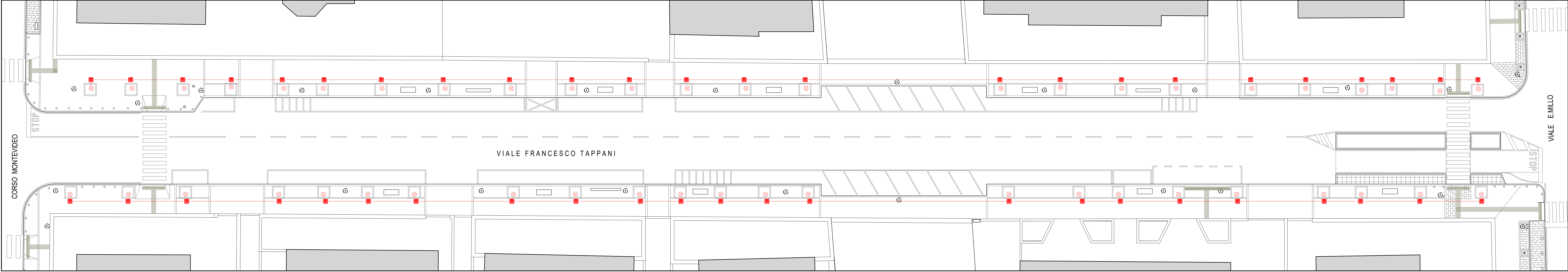
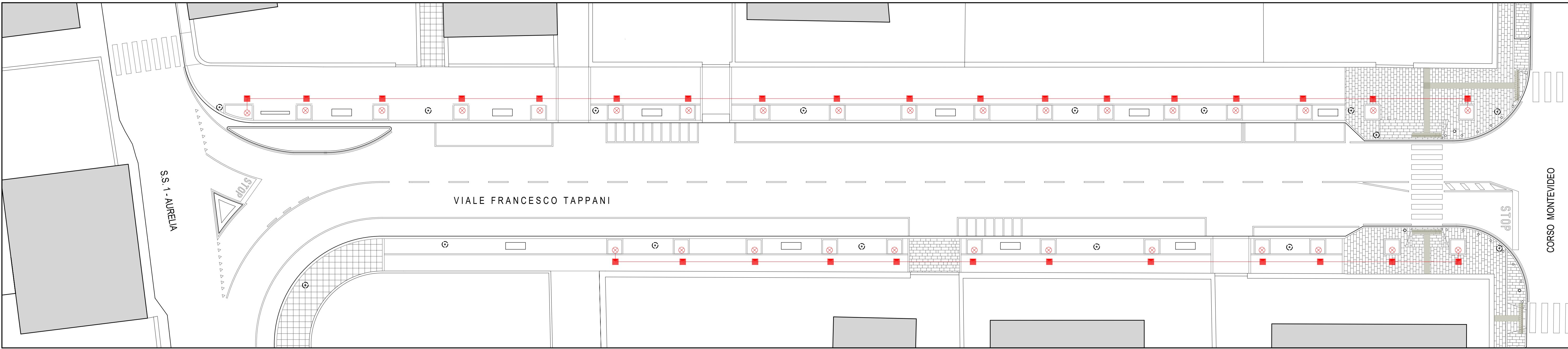


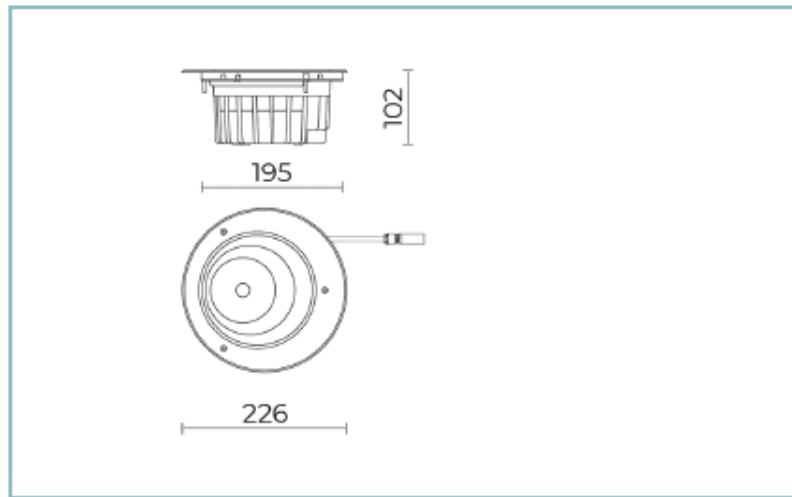
VIALE NICOLA ARATA



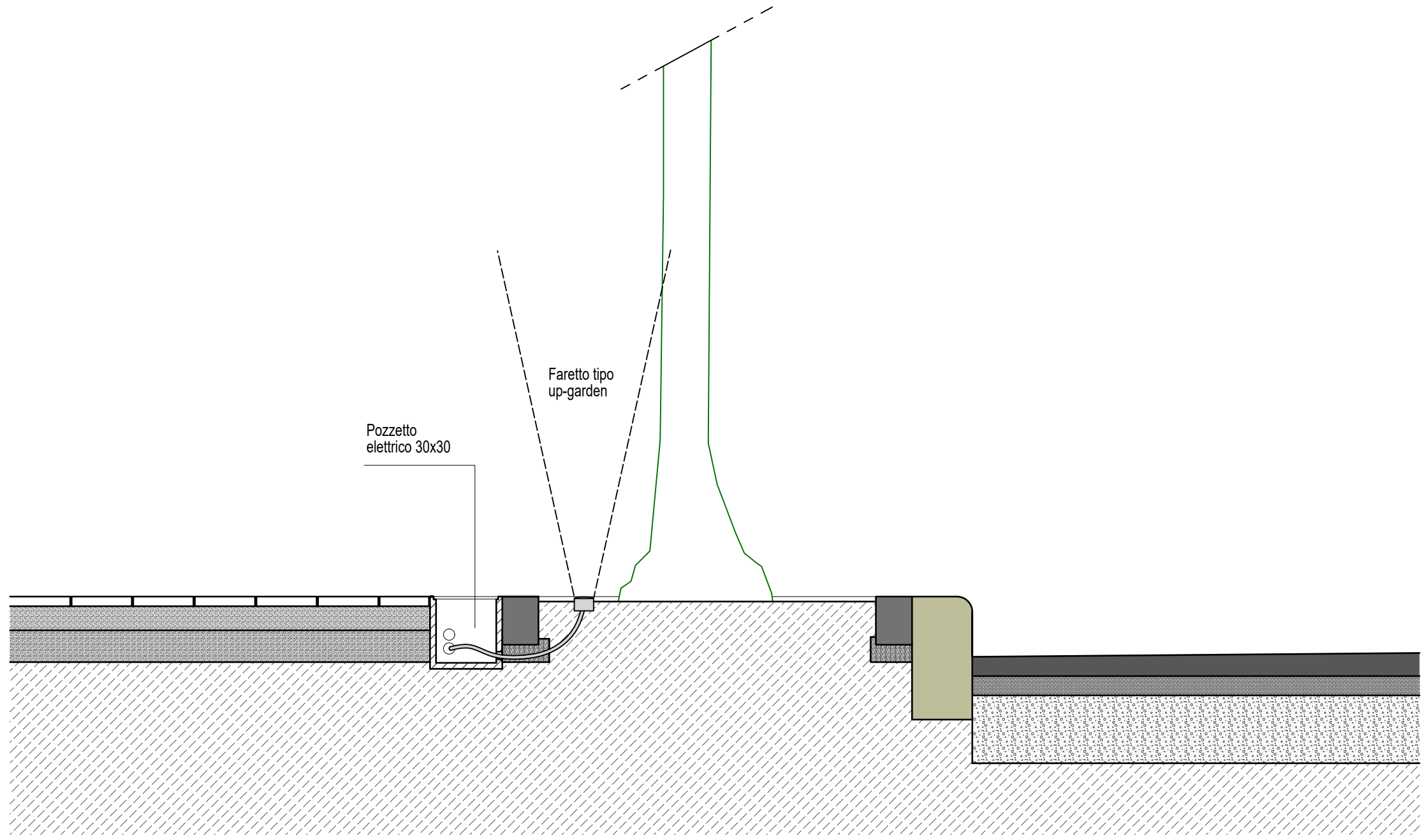
VIALE FRANCESCO TAPPANI - TRATTO 01



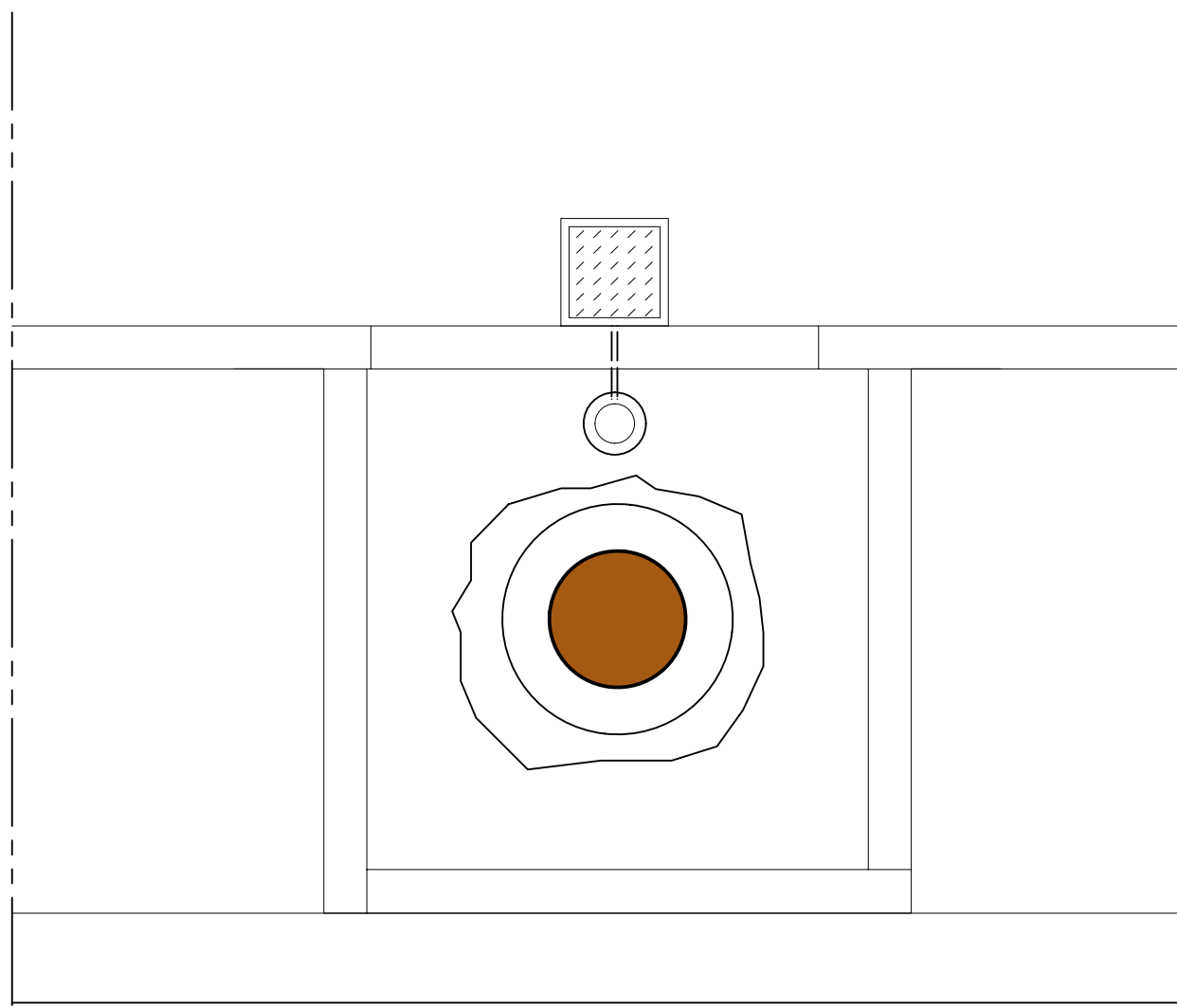
VIALE FRANCESCO TAPPANI - TRATTO 02



**Caratteristiche generali**  
Descrizione: apparecchio LED orientabile ad incasso per illuminazione d'accento o diffusa di architetture, spazi urbani o corpi in area libera  
Classe d'isolamento: classe III - kit di alimentazione classe II  
Tensione nominale: 220-240 V 50/60 Hz  
Grado di protezione: IP67  
Protezione contro gli urti: IK10  
Fattore di potenza: > 0.9  
Temperatura ambiente Ta: -30°C +50°C  
Peso: 2.00 kg  
Driver: da ordinare separatamente  
Marchi e Certificazioni: CE



SEZIONE MARCIAPIEDI SCALA 1:10



PARTICOLARE PAVIMENTAZIONE SCALA 1:10



COMUNE DI CHIAVARI

SETTORE IV

LAVORI PUBBLICI - DEMANIO MARITTIMO - TECNOLOGICI

OGGETTO: RIQUALIFICAZIONE VIALE N. ARATA E F. TAPPANI

LIVELLO PROGETTAZIONE: PROGETTO FATTIBILITA' TECNICO ECONOMICA

SCHEMA IMPIANTO ILLUMINAZIONE

DATA: GENNAIO 2026

AGG.TO:

Scala: 1:200

TAVOLA

05

IL PROGETTISTA

Settore IV - LL.PP.

Arch. Massimo Rainaldi